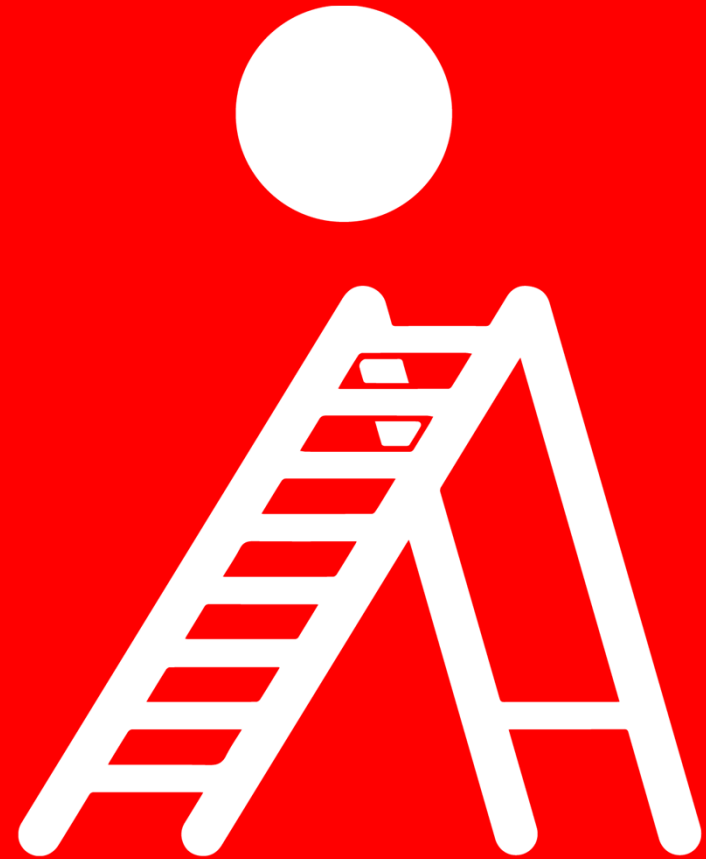


Talente von heute. Fach- & Führungskräfte von morgen

Das Förderkolleg der Stiftung für die Wissenschaft stellt sich vor.

Stiftung für die Wissenschaft
Förderkolleg



foerderkolleg.de

Inhalt

Wer sind wir?

Was machen wir?

Wie kommen wir zusammen?



Wer sind wir?


Stiftung für die Wissenschaft
Förderkolleg

 Finanzgruppe



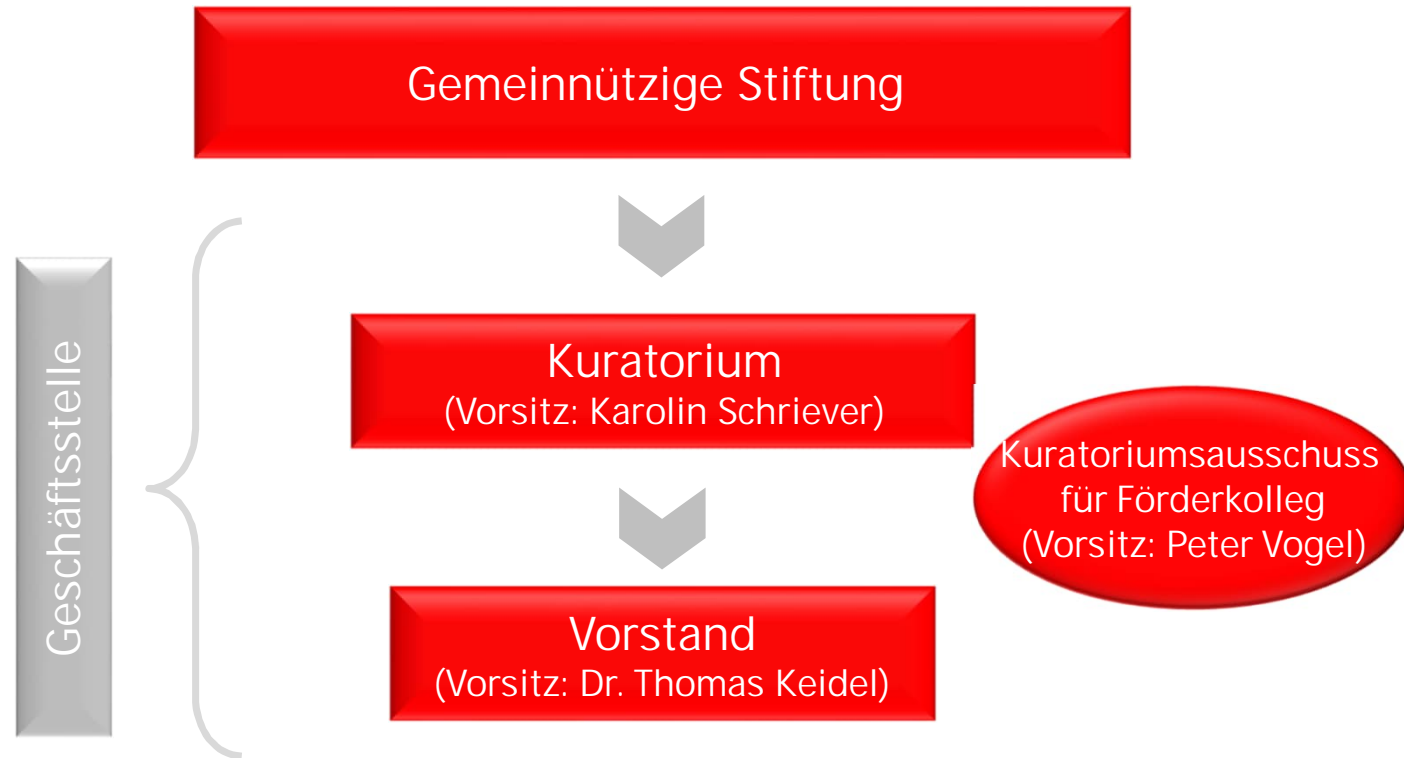
Was ist die Stiftung für die Wissenschaft?

- Die Stiftung für die Wissenschaft ist eine gemeinnützige Gemeinschaftseinrichtung der Sparkassen-Finanzgruppe. Sie besteht seit 2020 und hat ihren Sitz in Bonn.
- Die Stiftung für die Wissenschaft initiiert und vertieft den Dialog zwischen der Wissenschaft und der Sparkassen-Finanzgruppe.
- Die Stiftung für die Wissenschaft unterstützt die Forschung und Lehre auf dem Gebiet des Geld-, Bank- und Börsenwesens sowie der Sparkassengeschichte unter anderem durch:
 - Forschungsprojekte mit Hochschullehrern und -instituten
 - Förderung wissenschaftlicher Einrichtungen und Fachgesellschaften
 - Herausgabe von Publikationen und Förderung von Veranstaltungen.
 - Mehr: www.stiftung-wissenschaft.de

 Als unselbständige Einrichtung der Stiftung für die Wissenschaft unterstützt das Förderkolleg leistungsfähige Führungsnachwuchs- und Fachkräfte der Sparkassen-Finanzgruppe während des Hochschulstudiums.

Gremienstruktur der Stiftung

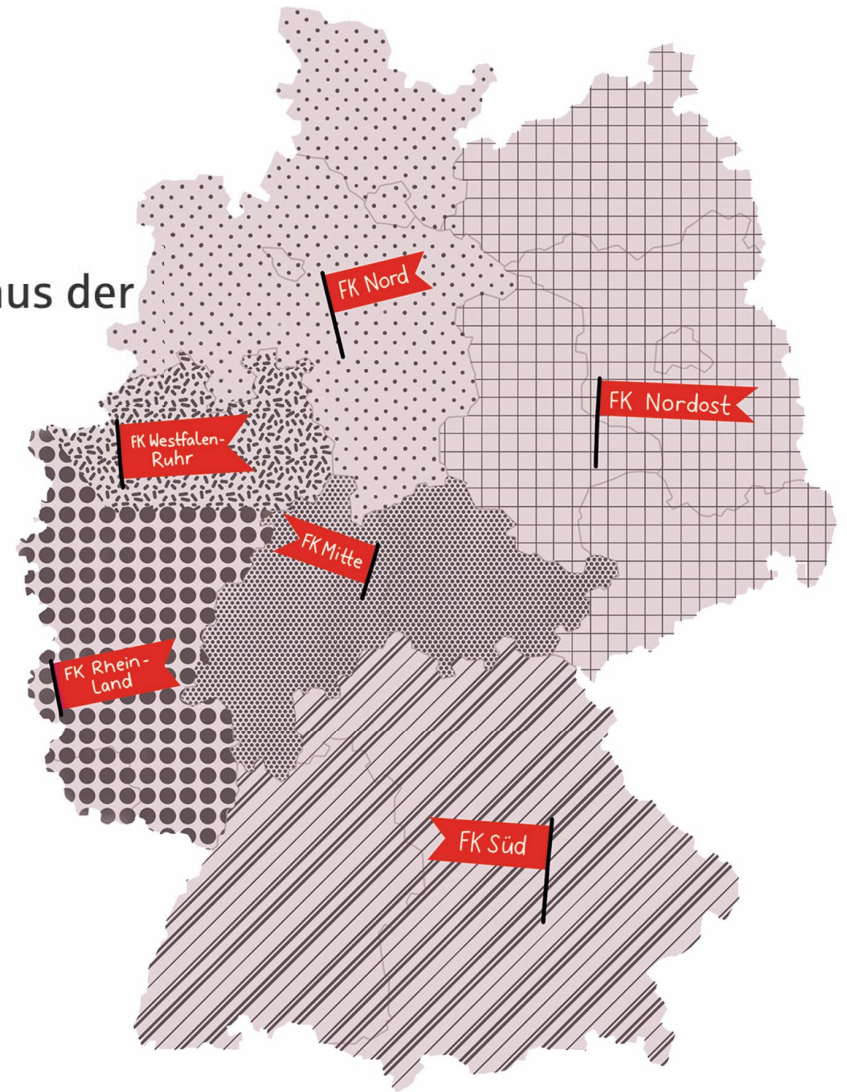
Stand: Januar 2023



*Die Gremienstruktur der Stiftung gewährleistet Partizipation:
Im Kuratorium der Stiftung sind Sparkassen, Verbundpartner und Regionalverbände
sowie kommunale Träger vertreten.*

Was ist das Förderkolleg?

- Das bundesweite **Förderprogramm** für Studierende aus der Sparkassen-Finanzgruppe
- Netzwerk während der **akademischen Ausbildung** in der Sparkassen-Finanzgruppe
- Bundesweites Programm zur Weiterentwicklung der **Talente**
- **Bundesweiter sowie regionaler** Wissensaustausch zwischen Theorie und Praxis



Der Weg im Kolleg

Voraussetzungen und Bewerbung

Ausbildung in einem Institut der S-Finanzgruppe oder erste berufliche Erfahrung in der S-Finanzgruppe

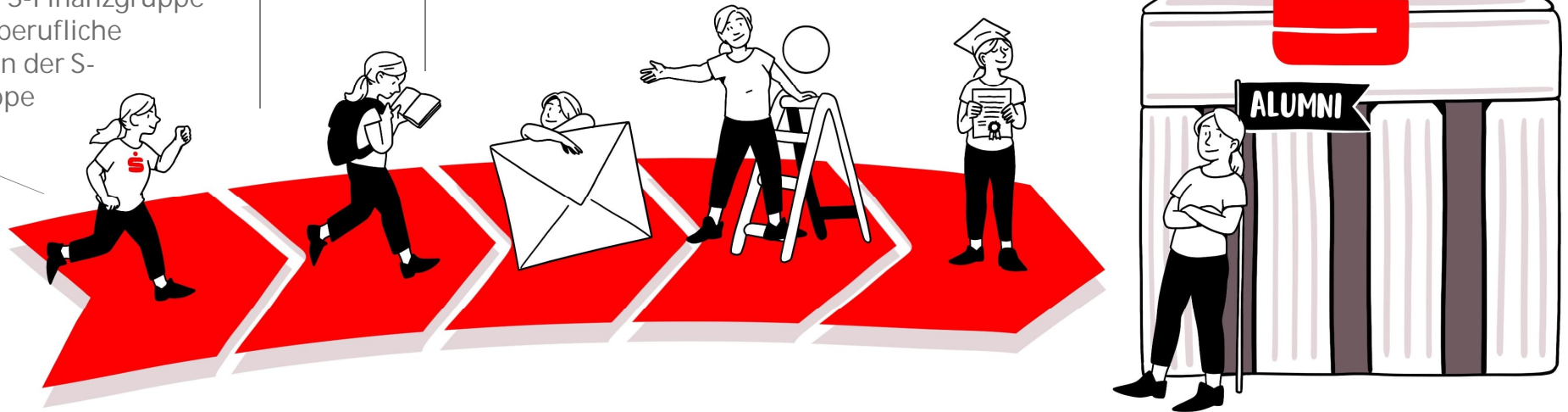
Immatrikulation an einer Hochschule

Bewerbung über das Institut oder Selbstanmeldung mit Empfehlungsschreiben des Instituts

Nach bestandener Auswahlverfahren Aufnahme ins Kolleg

Förderung und Entwicklung des Nachwuchstalents

„Young Professional“ mit Engagement im Alumni-Verein des Kollegs



Wir vertrauen gemeinsam auf das Förderkolleg



Peter Vogel
Vorsitzender des Vorstands
Sparkasse Tauberfranken
Vorsitzender
des Kuratoriumsausschusses Förderkolleg

Die Möglichkeit, diese damals neue Idee aktiv mitzugestalten im Förderkreis als Vorsitzender und als einer der ersten Bundessprecher in einem sehr aktiven Förderkreis, verbunden mit einer intensiven Betreuung durch die örtliche Sparkasse, waren auch die ausschlaggebenden Faktoren für meine eigene Reintegration.

Wir vertrauen gemeinsam auf das Förderkolleg



Dietmar Tacke

Vorsitzender des Vorstands

Sparkasse Märkisches Sauerland Hemer - Menden
ehem. Vorsitzender des Kuratoriumsausschusses
Förderkolleg

Aus meiner Sicht kommt dem Kolleg mit seinen leistungsstarken, akademisch gut geschulten und digital gebildeten Nachwuchskräften eine entscheidende Rolle bei der Begleitung und Umsetzung des digitalen Wandels in der Sparkassen-Finanzgruppe zu.

Was machen wir?

Stiftung für die Wissenschaft
Förderkolleg

 Finanzgruppe



Wie prägt das Förderkolleg Talente?



Analyse und Problemlösungen zu fachlichen Themen



Hohes Maß an Soft Skills und Kommunikationsfähigkeiten



Eigenständigkeit, Verantwortungsbewusstsein
und Orientierung an den Werten der Sparkassen-
Finanzgruppe



Innovationstreiber und Kreativität ohne Scheuklappen



Teamwork und Planungskompetenz

Das erreichen wir durch:

Seminare, Workshops,
Tagungen, Auslands-
exkursionen und ein sehr
starkes, deutschlandweites
und regionales Netzwerk
innerhalb der S-Finanzgruppe!

Internationale Kooperationen



Stiftung für die Wissenschaft
Förderkolleg

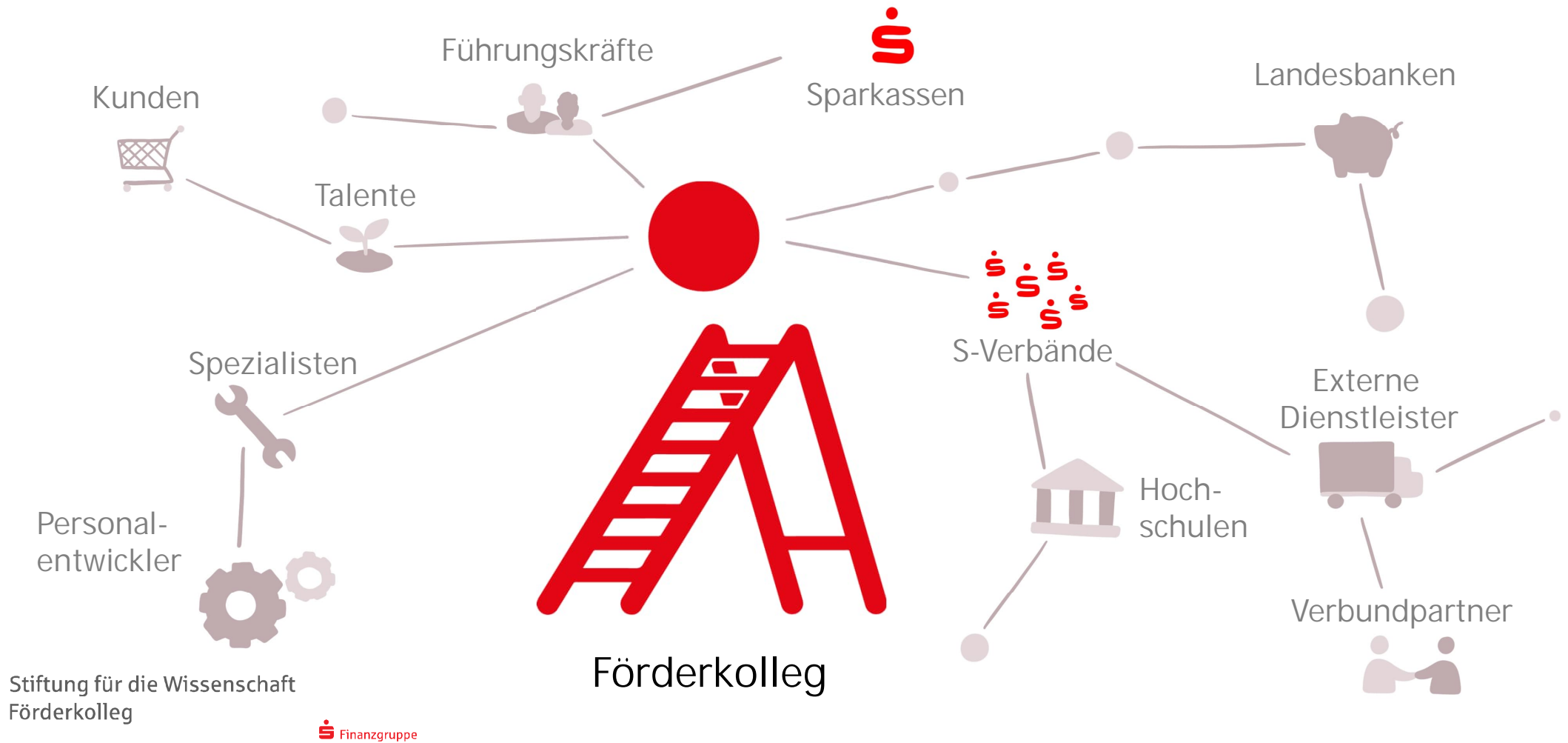
 Finanzgruppe

- Jedes Jahr bieten die Deutsche Sparkassenstiftung für internationale Kooperation und das Förderkolleg der Stiftung für die Wissenschaft Kollegiaten einen Einsatz in Entwicklungs- und Schwellenländern.
- Die ausgewählten Teilnehmerinnen und Teilnehmer werden für jeweils etwa 4 bis 8 Wochen in einem der weltweiten Projekte der Deutschen Sparkassenstiftung tätig sein.
- Für einen regelmäßigen Informationsaustausch sind gemeinsame Treffen vor und nach den Auslandseinsätzen geplant.

Erfolgsgeschichte: Kompetenzen aufbauen



Wir vernetzen. Menschen. Sparkassen. Wissen.



Wie kommen
wir zusammen?

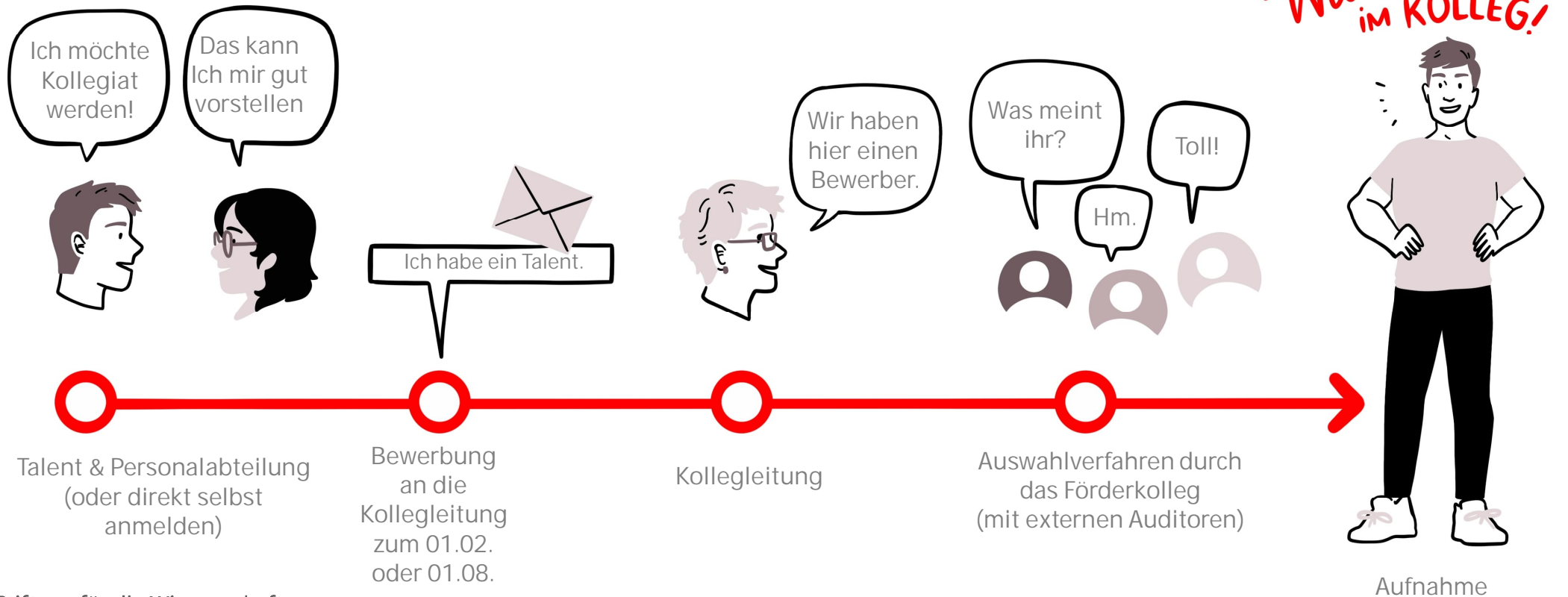
Stiftung für die Wissenschaft
Förderkolleg

 Finanzgruppe



Der Weg von Talenten in das Förderkolleg

Wie kommen wir zusammen?



Ansprechpartnerinnen für das Förderkolleg

Leitung: Claudia Eisentraut



0228-204-5757
claudia.eisentraut@dsgv.de

Assistenz: Birgit Stubbe

0228-204-5732
birgit.stubbe@dsgv.de

Stiftung für die Wissenschaft
Förderkolleg
Simrockstr. 4
53113 Bonn

www.foerderkolleg.de



Stiftung für die Wissenschaft
Förderkolleg

